

RODILLOS SERIE 3500KXO LIGHT



Rodillo para curva con accionamiento fijo



Ámbito de aplicación

Transporte accionado de piezas sueltas, p. ej., transporte de pequeños embalajes de cartón o contenedores. Apto para la implementación de curvas con rodillos accionados en la industria del embalaje y en los sistemas automatizados de montaje así como para la implementación de concatenaciones entre máquinas.

Buenas características de arranque

Dado que los elementos cónicos son de polipropileno, se obtiene una baja tara.

Radio estrechos de curvas

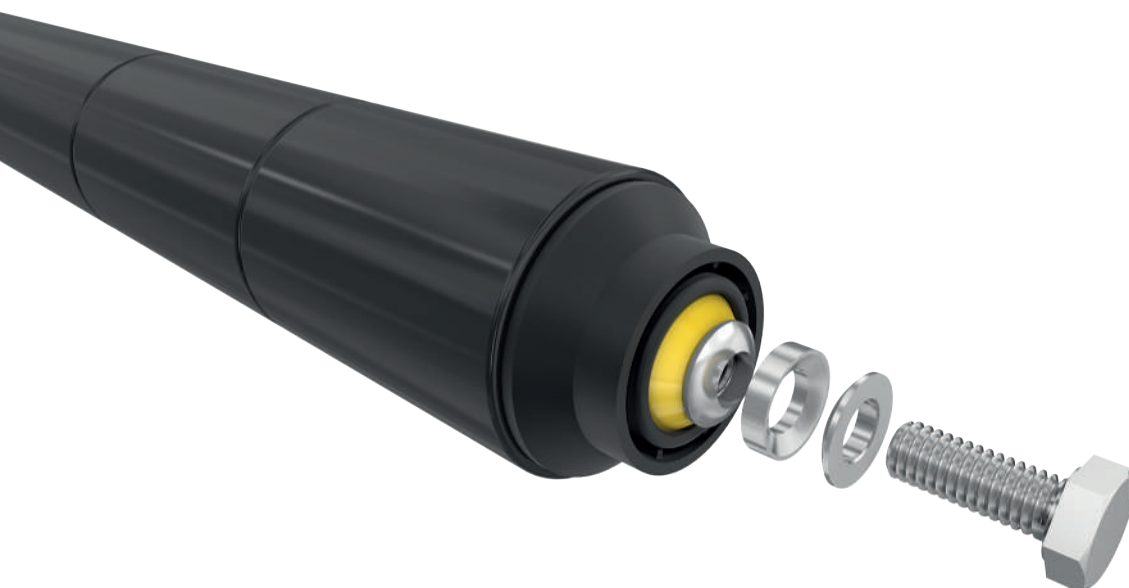
El uso de elementos con una conicidad de $1,8^\circ$ permite implementar radios interiores de curva de tan solo 357 mm.

Construcción robusta

Los elementos cónicos robustos son resistentes a la abrasión, atenuantes del ruido, resistentes a impactos y se distinguen por su alta resistencia a las inclemencias meteorológicas.

Componentes adicionales incluidos en el alcance de suministro

Los rodillos se suministran junto con cuatro arandelas cónicas y dos arandelas esféricas de tal modo que se pueda crear una compensación angular durante la fijación.





RODILLOS SERIE 3500KXO LIGHT

Rodillo para curva con accionamiento fijo

Datos técnicos

Datos técnicos generales	
Plataforma	1700
Capacidad de carga máx.	150 N
Velocidad máx. de transporte	0,8 m/s
Versión antiestática	No
Rango de temperatura	-5 hasta +40 °C con rodamiento de bolas lubricado con grasa
Material	
Tubo	Acero zincado, acero inoxidable, aluminio
Eje	Acero pulido, acero zincado, acero inoxidable
Elementos cónicos	Polipropileno, RAL9005 (negro intenso)
Tapa de cierre	Poliamida, RAL9005 (negro intenso)
Junta	Polipropileno, RAL1021 (amarillo colza)
Tapa final	Cubierta mediante guía de correa redonda; a partir de una longitud de referencia de 300 mm, la guía de correa redonda ya no cubre por completo el elemento cónico
Cabezal de accionamiento	Poliamida RAL 9005 (negro intenso)
Tipo de rodamiento	Rodamiento de bolas de precisión de acero 689 2Z, holgura de rodamiento C0

En el tubo de un rodillo con elementos cónicos está presente siempre el elemento antiestático.

Variantes de ejecución

Eje: Ø 8 mm con rosca interior M6 x 15

Longitud de referencia con elementos cónicos con guiado de la correa redonda

Longitud de referencia [mm]	150	200	250	300	350	400	450	500	550	600
Ø mín. [mm]	23,4	23,4	23,4	23,4	23,4	23,4	23,4	23,4	23,4	23,4
Ø máx. [mm]	31,4	34,5	37,7	40,8	43,9	47,1	50,2	53,4	56,5	59,6

Los diámetros mínimos indicados se refieren al diámetro mínimo del primer elemento cónico. No están disponibles otras longitudes fuera de las longitudes de referencia señaladas. No es posible un saliente de tubo.

RODILLOS SERIE 3500KXO LIGHT



Rodillo para curva con accionamiento fijo

Capacidades de carga de la serie 3500KXO light con montaje atornillado

La tabla de capacidades de carga se refiere a un rango de temperatura de +5 hasta +40 °C.
Válido para las siguientes versiones de eje: Rosca interior.

Rodamiento: 689 2Z.

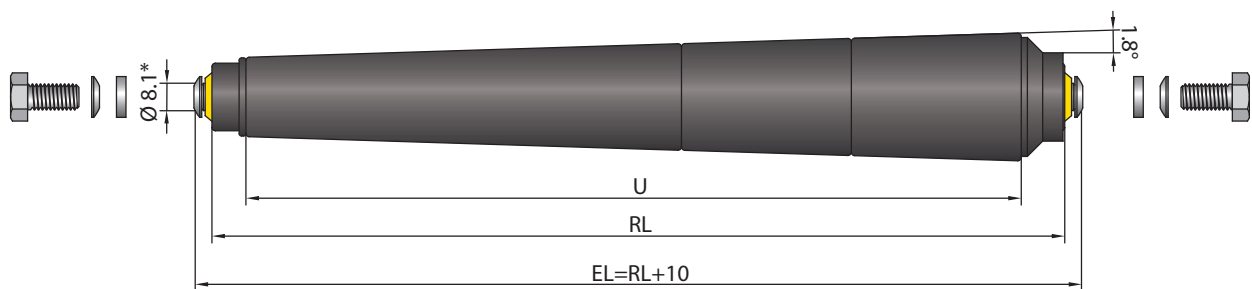
Material del tubo	Ø de tubo/ grosor [mm]	Elemento de accionamiento	Ø de eje [mm]	Carga estática máxima [N] para una longitud de montaje [mm]		
				200	400	600
Acero zincado, acero inoxidable, aluminio	20 x 1,5	Guiado de la correa redonda en el diámetro mayor	8	150	150	150

Medidas

Ya se ha contemplado un juego axial suficiente, por lo cual se requiere únicamente la anchura nominal real entre los perfiles laterales. Las medidas del rodillo transportador dependen de la versión de eje y del elemento de accionamiento.

- RL = Longitud de referencia/longitud de pedido
- EL = Longitud de montaje, ancho nominal entre los perfiles laterales
- U = Longitud útil de tubo: longitud de los elementos cónicos

Fijación con arandelas de compensación angular



* La perforación recomendada del perfil tiene una medida de Ø 8,1 mm



RODILLOS SERIE 3500KXO LIGHT

Rodillo para curva con accionamiento fijo

Ø de tubo [mm]	Material del tubo	Ø de eje [mm]	RL [mm]	U [mm]	Ø mín. [mm]	Ø máx. [mm]
20 x 1,5	Acero-zincado/acero inoxidable/ aluminio	8	150	128	23,4	31,4
			200	178	23,4	34,5
			250	228	23,4	37,7
			300	278	23,4	40,8
			350	328	23,4	43,9
			400	378	23,4	47,1
			450	428	23,4	50,2
			500	478	23,4	53,4
			550	528	23,4	56,5
			600	578	23,4	59,7