

FÖRDERELEMENTE SERIE FLOWAY

Röllchenschiene



Anwendungsbereich

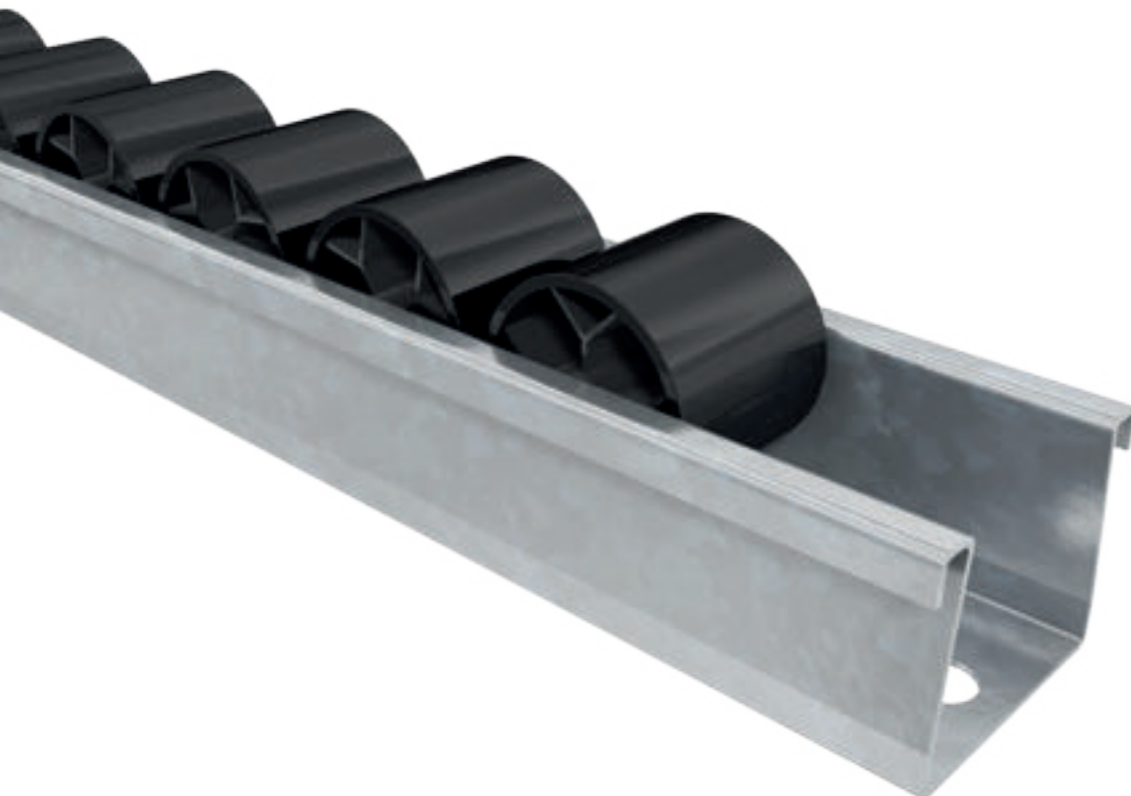
Die Schiene ist universell einsetzbar und geeignet für leichte Fördergüter. Sie kann in Gefällebahnen, im Schiebetrieb und auch als Seitenführung verwendet werden. Der Einsatz erfolgt meist in Kommissionierregalen.

Sichere Führung

Die Schiene ist so konstruiert, dass ein Öffnen und Herauspringen von Röllchen unter Belastung verhindert wird.

Robuste Konstruktion

Die durchgehende Stahlachse garantiert eine hohe Stabilität. Die sichere Achslagerung an den Außenflügeln der Schiene sorgt dafür, dass der Freilauf der Röllchen auch unter hoher Last sichergestellt ist.





FÖRDERELEMENTE SERIE FLOWAY

Röllchenschiene

Technische Daten

Allgemeine technische Daten	
Plattform	1500
Temperaturbereich	-30 bis +5 °C
Längen	504 mm bis 5500 mm
Röllchenteilung	28 mm, 42 mm, 56 mm
Achsdurchmesser	3 mm
Röllchenschiene Wandstärke	0,8 mm
Material	
Röllchenschiene	Stahl-verzinkt
Achse	Stahl-verzinkt
Röllchen	Polyethylen, RAL9005 (Tiefschwarz), RAL1021 (Gelb), RAL3020 (Rot)
Antistatische Ausführung	Nein