

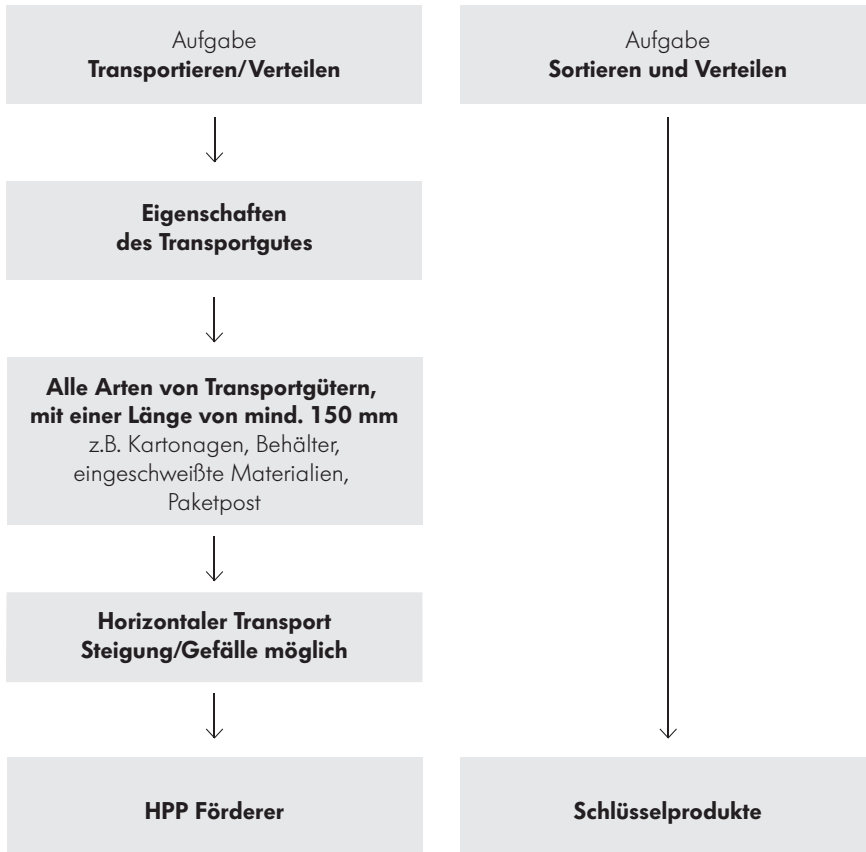
INSPIRED BY EFFICIENCY



# KATALOG HIGH PERFORMANCE CONVEYOR PLATFORM



# PRODUKTFINDER



---

## Symbole

24V	Spannung 24 V
48V	Spannung 48 V
400V	Spannung 400 V

## Inhalt

Die Interroll Gruppe	4
Produktübersicht	8
Gurtförderer	10
Rollenförderer	24
Schlüsselprodukte	32
Zubehör	34



# DIE INTERROLL GRUPPE

---

Die Interroll Gruppe ist ein weltweit führender Hersteller von hochqualitativen Schlüsselprodukten und Dienstleistungen für die innerbetriebliche Logistik. Das börsennotierte Unternehmen mit Hauptsitz in der Schweiz beschäftigt rund 2600 (in 2021) Mitarbeiter in 35 (in 2021) Unternehmen rund um den Globus.

Die Lösung für die täglichen logistischen Herausforderungen unserer Kunden basieren auf Interroll Schlüsselprodukten, die auf einer weltweiten gemeinsamen Plattform aufgebaut sind.



## Förderrollen

Interroll ist weltweit der führende Anbieter für Förderrollen, die in einer Vielzahl von Anwendungen im Bereich der internen Logistik zu finden sind. Bei der Rollenproduktion verbinden wir Qualität, Flexibilität und Schnelligkeit. Weltweit verlassen pro Jahr über 13 Millionen Rollen in 60.000 Varianten unsere Werke. Wir produzieren immer auftragsbezogen, auch bei kleinsten Bestellmengen, und wenn gewünscht, auch mit einer Lieferzeit von 24 Stunden. Bewährt.



## Antriebe und Steuerungen

Interroll ist ein führender Hersteller im Segment der DC Motorrollen und Trommelmotoren. Interroll RollerDrive und deren Steuerungen kommen in der automatisierten Fördertechnik zum Einsatz. Die sparsamen DC-Antriebe werden in dezentralen Förderanlagen eingesetzt und optimieren so Energiebedarf und Materialfluss. Die Bus-Schnittstelle ermöglicht die Integration der staudrucklosen Fördertechnik in Industrie 4.0-Anlagen. Interroll Trommelmotoren sind für den Einsatz in Gurtförderern und Fördersystemen konzipiert. Diese robusten, hochwertigen Gurtantriebe ermöglichen den Bau wartungsfreier, energieeffizienter Förderbandsysteme für die meisten industriellen Anwendungen sowie für die Lebensmittelverarbeitung, die Gepäckabfertigung und die Supermarktkasse.



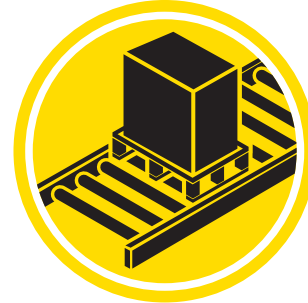
## Förderer & Sorter

Die Modulare Förderplattform (MCP) von Interroll bietet höchste Flexibilität: ein breites Spektrum an Modulen, bestehend aus Rollenförderer, Gurtförderer sowie Schlüsselprodukten wie Transfer, High Performance Diverts oder Spirallifte, deckt alle Anforderungen des Materialflusses ab. Die Interroll Quergurtsorter wurden mit Präzision für die schnelle und genaue Sortierung von Waren aller Art zwischen 50 g und 35 kg entwickelt. Mehr als 400 Interroll Sorter sind täglich bei den weltweit größten KEP- und E-Commerce-Unternehmen im Einsatz.

Die modulare Palettenförderer-Plattform (MPP) mit Rollen- und Kettenförderer sowie Spezialförderer wie Transfers und Drehtische bietet eine voll integrierte, robuste, platz- und energiesparende Lösung für das Hochdurchsatz-Handling von Paletten.

Mit dem Special Hygienic Conveyor (SHC) bietet Interroll eine bewährte modulare Plattform speziell für verpackte Lebensmittelanwendungen an - eine einfach zu integrierende Plattform aus Edelstahl, bei der grundlegend erforderliche Hygienestandards berücksichtigt wurden.

Die Light Conveyor Plattform (LCP) ist ein Synonym für schnell verfügbare und flexible vordefinierte Module. Sie wird vor allem in der Produktions- und Fertigungsindustrie sowie im Bereich der Montage und Automation eingesetzt.



## Pallet & Carton Flow

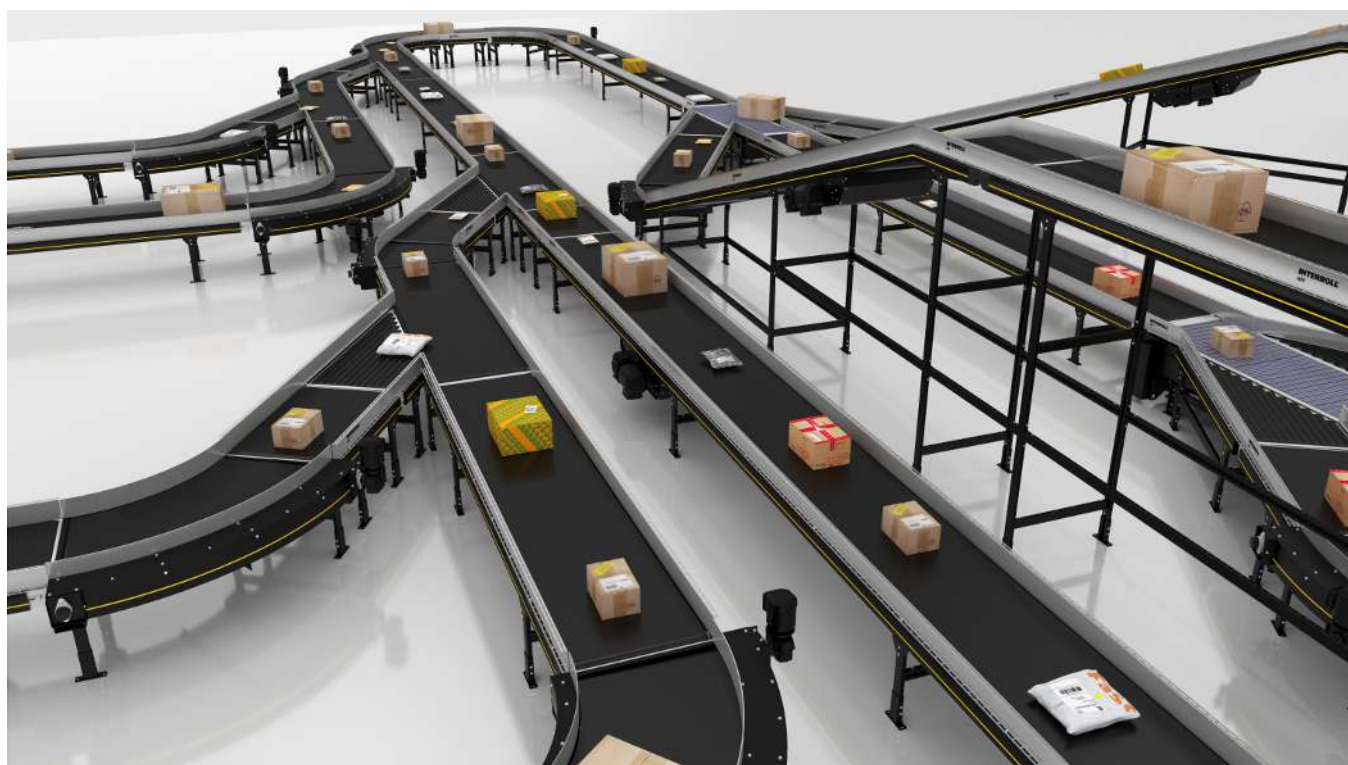
Interroll Pallet Flow und Carton Flow sind die erste Wahl wenn es sich um die Schnelldreher handelt und der Lagerungs- und Kommissionierprozess optimiert werden soll.

Dank seiner Effizienz und Robustheit, sorgt Pallet Flow für langfristige Verfügbarkeit und mehr Flexibilität bei Auftragsspitzen. Die kompakte Bauweise reduziert den Platzbedarf um bis zu 50 Prozent im Vergleich zu herkömmlichen Lösungen. Der TimePlus-Separator sowie der Magnetische Geschwindigkeitsregler, beide integriert, erhöhen die Sicherheit der Arbeitsumgebung und reduzieren das Risiko von Warenschäden erheblich. Die Interroll Carton Flow Lösungen sind effizient, ergonomisch und wurden entwickelt, um die Kommissionierleistung zu verbessern.

# HIGH PERFORMANCE CONVEYOR PLATFORM

Mit der High Performance Conveyor Platform (HPP) hat Interroll sein bestehendes Angebot für Systemintegratoren und Anlagenbauer erweitert, die Kurier-, Express- und Paketdienstleister (KEP) zu ihren Kunden zählen. Die flexibel einsetzbare Baukasten-Lösung für Bandförderer beeindruckt nicht nur durch ihre robuste Auslegung, den hohen Durchsatz und kurze Realisierungszeiten, sondern auch durch ein intelligentes

Ausschleuser-Modul, das zur Vorsortierung im Umfeld von leistungsstarken Sortiersystemen oder als eigenständiger Minisorter eingesetzt werden kann. Damit können Kurier-, Express- und Paketdienstleister den Automatisierungsgrad und die Kapazität ihrer Verteilnetze – auch in kleineren Paketzentren – deutlich erhöhen.



# HIGH PERFORMANCE CONVEYOR PLATFORM



## Modulare Plattform

Die Plattform besteht aus einer Vielzahl von Modulen, die an die spezifischen Bedürfnisse des Kunden angepasst werden können. Es ist auch möglich, sie in Anwendungen einzusetzen, bei denen Steig- und Gefälleförderer benötigt werden. Dies ermöglicht ein Vielzahl an Konfigurationen, die dem Kunden ein Höchstmaß an Flexibilität und Skalierbarkeit bieten. Neben dem Multibelt Switch ist das 2-in-1-Merge ein weiteres Modul, das es ermöglicht, speziell auf Kundenbedürfnisse unserer Kunden einzugehen, indem zwei Förderlinien zu einer einzigen zusammengeführt werden, um einen reibungslosen und nahtlosen Materialfluss zu ermöglichen.



## Flexibilität und Skalierbarkeit

Einer der zentralen Vorteile der Plattform ist die Flexibilität und Skalierbarkeit. Die Lösung eignet sich für eine große Vielfalt von Waren. Dazu gehören Kartons, Pakete, Maxibriefe, Polybags, Papiersäcke usw. Dies ermöglicht die Anpassung an die spezifischen Kundenbedürfnisse. Die standardisierten Module können einfach in neue und bestehende Systeme integriert werden.



## Schnelle Installation

Die High Performance Conveyor Plattform basiert auf einem modularen Konzept und besteht aus einer Vielzahl von Modulen, die an die Anforderungen des Kunden angepasst werden können. Durch die Standardisierung der Module können sie in sehr kurzer Zeit installiert werden. Auch die Seitenführungen sind konstruktiv gut durchdacht. Durch den symmetrischen und modularen Aufbau werden nur wenige standardisierte Bauteile für die linke und rechte Förderseite gleichermaßen verwendet. Der modulare Aufbau führt in der Konsequenz zu einer immensen Zeitersparnis bei der Montage.



## Einfaches Layouten

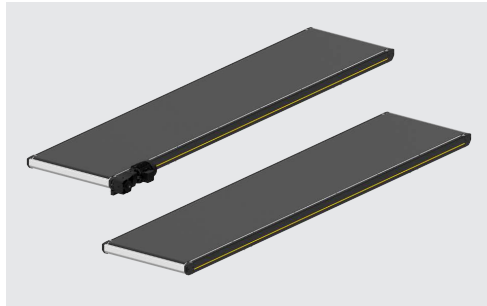
Mit dem Interroll Layouter Tool können komplette Anwendungen digital entworfen, geplant und virtuell in Betrieb genommen werden. Dies gestaltet den Prozess einfacher, schneller und sicher und ermöglicht eine realitätsnahe dreidimensionale Darstellung.

# PRODUKTÜBERSICHT

## Gurtförderer

### Gerade

#### 400-V-Antrieb



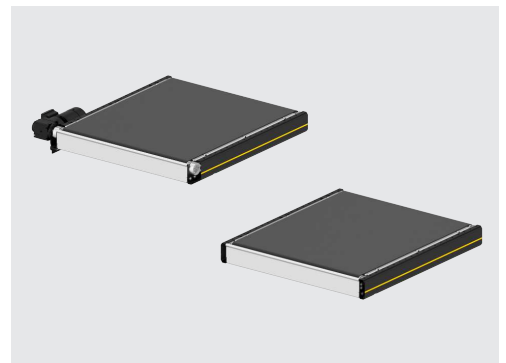
BM 1110 / BM 1111 | Seite 10



BM 1120 / BM 1121 | Seite 12

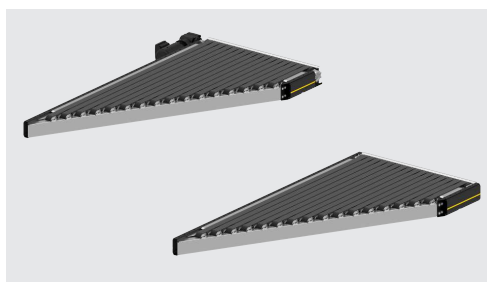


BM 1130 / BM 1131 | Seite 14



BM 1140 / BM 1141 | Seite 18

### Merge



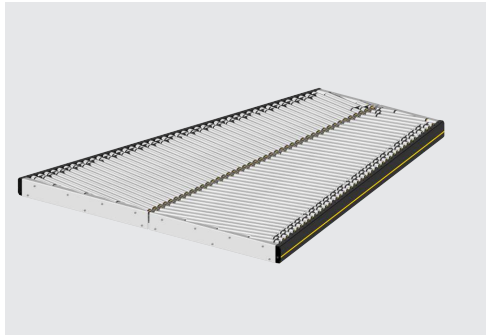
BM 1150 / BM 1151 | Seite 20



## Rollenförderer

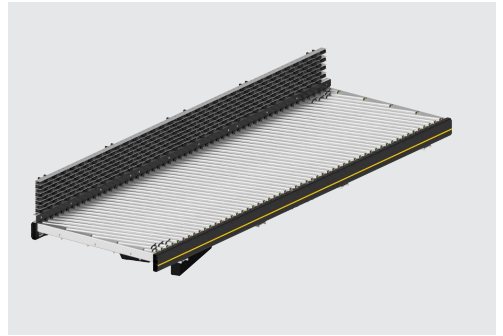
Gerade

48-V-Antrieb



RM 1220 | Seite 28

400-V-Antrieb

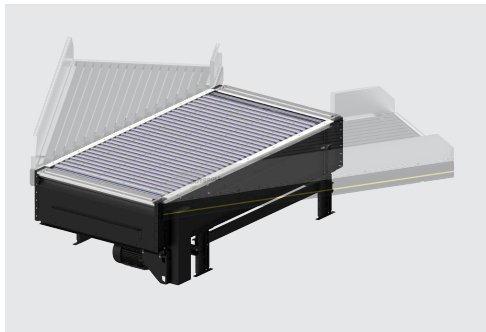


RM 1210 | Seite 24

## Schlüsselprodukte

Auscleuser

400-V-Antrieb



BM 1300 | Seite 32

## Zubehör



AC 1900 | Seite 34



Sensorkit | Seite 36



Reflektorkit | Seite 36



Seitenführung | Seite 36

# GURTFÖRDERER BM 1110 / BM 1111

Angetrieben

24V

48V

400V

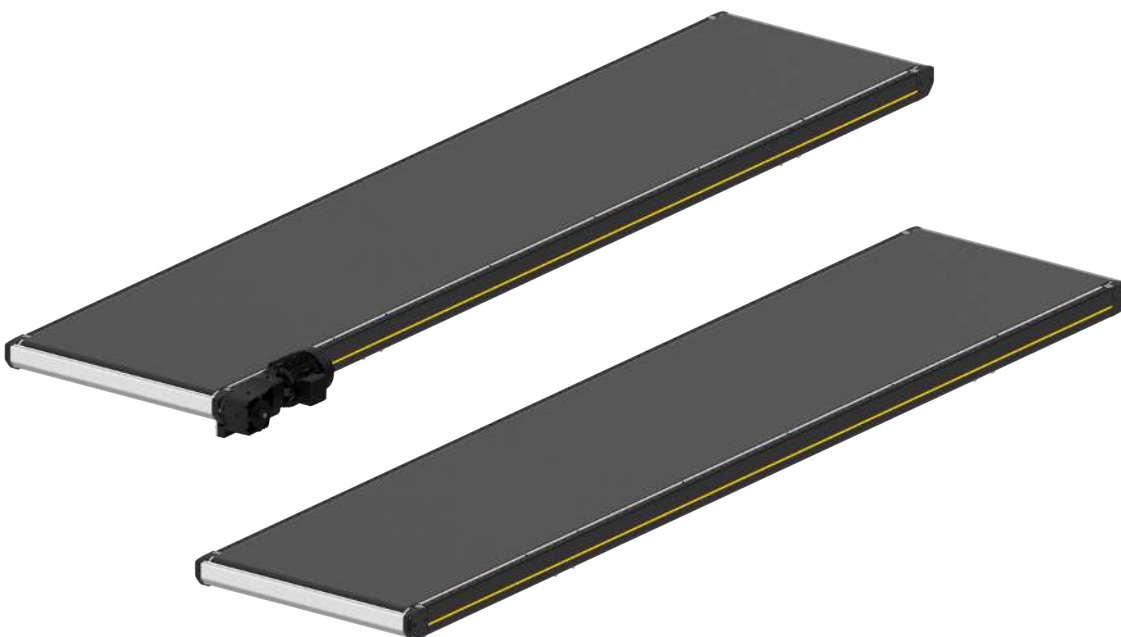
## Produktbeschreibung

Der Gurtförderer zeichnet sich durch Robustheit, Geschwindigkeit und flache Bauweise aus. Er eignet sich für den Transport aller Arten von Stückgütern, wie Kartonagen, Pakete, Kunststoffbehälter und Polybags. Neue Übergangprofile verhindern, dass das Fördergut an den Übergängen hängen bleibt.

Der Gurtförderer ist erhältlich mit Getriebemotor (BM 1110) oder Trommelmotor (BM 1111).

## Lieferumfang

- Modul ist komplett montiert, ggf. in Abschnitte zerlegt
- Stützen und weiteres Zubehör bitte separat bestellen



### Technische Daten

Allgemeine technische Daten	
Max. Traglast	50 kg/m
Max. Traglast pro Modul	550 kg
Fördergeschwindigkeit	0,3 bis 2,5 m/s
Steigung/Gefälle	Max. 3°
Umgebungstemperatur	+5 bis +40 °C
Antrieb	
Nennspannung	400 V
Elektrische Leistung	Max. 1,1 kW (Trommelmotor), max. 3 kW (Getriebemotor)
Motortyp	Trommelmotor/Getriebemotor
Materialien	
Fördergurt	glatt, 2-lagig, PVC
Gurtabtragung	Verzinktes Stahlblech 3 mm

Die Kombination der Maximalwerte ist nicht immer möglich.

### Abmessungen

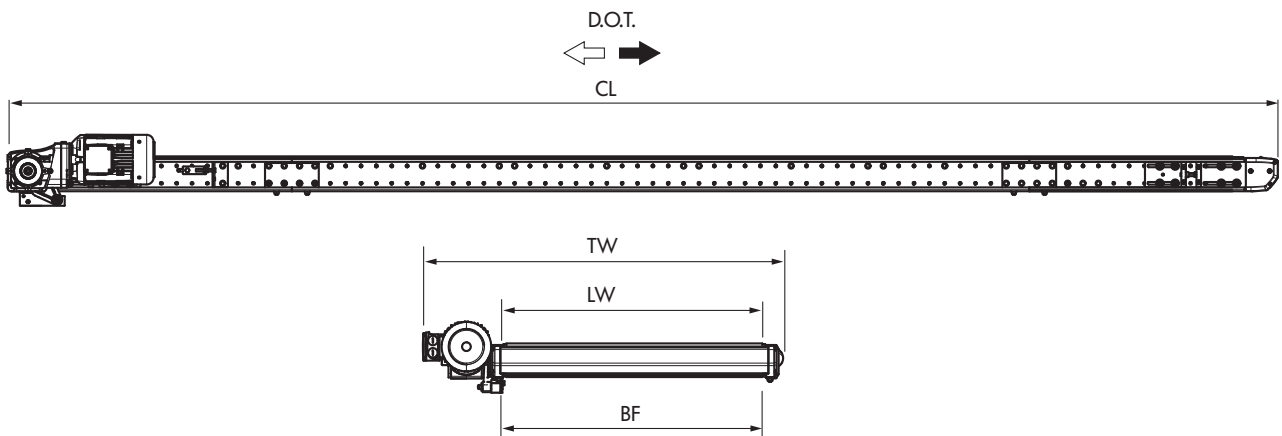


Abb.: Maßzeichnung mit Getriebemotor

BF	Nennbreite	620, 840, 1025, 1225 mm
LW	Lichte Weite	BF
CL	Modullänge	1200 – 12000 mm
TW	Modulbreite	BF + 375 mm (Getriebemotor), BF + 100 mm (Trommelmotor)
	Höhe Seitenführung	150, 300, 600 mm

# GURTFÖRDERER BM 1120 / BM 1121

Angetrieben

24V

48V

400V

## Produktbeschreibung

Der Gurtförderer zeichnet sich durch Robustheit, Geschwindigkeit und größere Länge aus. Er eignet sich für den Transport aller Arten von Stückgütern, wie Kartonagen, Pakete, Kunststoffbehälter und Polybags. Neue Übergangprofile verhindern, dass das Fördergut an den Übergängen hängen bleibt.

Der Gurtförderer ist erhältlich mit Getriebemotor (BM 1120) und Trommelmotor (BM 1121).

## Lieferumfang

- Modul ist komplett montiert, ggf. in Abschnitte zerlegt
- Stützen und weiteres Zubehör bitte separat bestellen



### Technische Daten

Allgemeine technische Daten	
Max. Traglast	50 kg/m
Max. Traglast pro Modul	550 kg
Fördergeschwindigkeit	0,3 bis 2,5 m/s
Steigung/Gefälle	Max. 3°
Umgebungstemperatur	+5 bis +40 °C
Antrieb	
Nennspannung	400 V
Elektrische Leistung	Max. 2,2 kW (Trommelmotor), max. 7,5 kW (Getriebemotor)
Motortyp	Trommelmotor/Getriebemotor
Materialien	
Fördergurt	glatt, 2-lagig, PVC
Gurtabtragung	Verzinktes Stahlblech 3 mm

Die Kombination der Maximalwerte ist nicht immer möglich.

### Abmessungen

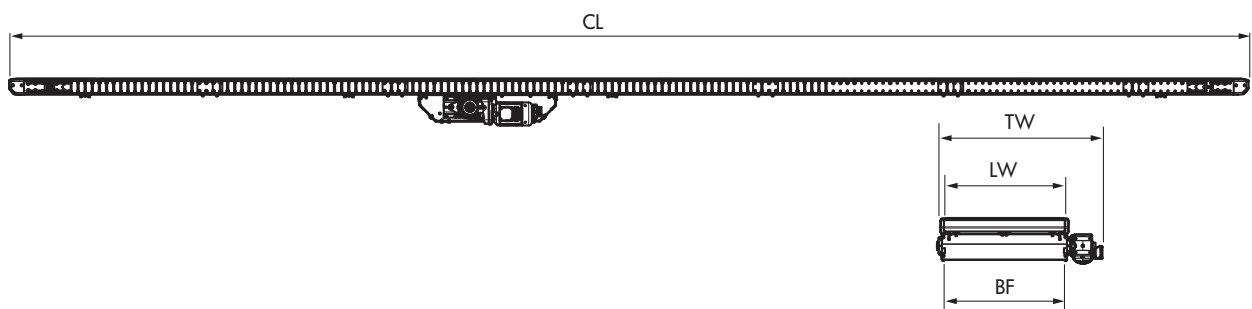


Abb.: Maßzeichnung mit Getriebemotor

BF	Nennbreite	620, 840, 1025, 1225 mm
LW	Lichte Weite	BF
CL	Modullänge	2420 bis 20000 mm
TW	Modulbreite	BF + 125 mm (Trommelmotor), BF + 425 mm (Getriebemotor)
	Höhe Seitenführung	150, 300, 600 mm

# GURTFÖRDERER BM 1130 / BM 1131

Angetrieben

24V

48V

400V

## Produktbeschreibung

Der Gurtförderer mit Mittelantrieb und einem Bogen oben dient dem Transport aller Arten von Stückgütern bei Steigung und Gefälle. Der Bogen reduziert Geräusch und Aufschlagen des Förderguts beim Überfahren.

Der Gurtförderer ist erhältlich mit Getriebemotor (BM 1130) oder Trommelmotor (BM 1131).

## Lieferumfang

- Modul ist komplett montiert, ggf. in Abschnitte zerlegt
- Stützen und weiteres Zubehör bitte separat bestellen



## Technische Daten

<b>Allgemeine technische Daten</b>	
Max. Traglast	50 kg/m
Max. Traglast pro Modul	550 kg
Fördergeschwindigkeit	0,1 bis 2,5 m/s
Steigung/Gefälle	Max. 18°
Umgebungstemperatur	+5 bis +40 °C
<b>Antrieb</b>	
Nennspannung	400 V
Elektrische Leistung	Max. 2,2 kW (Trommelmotor), max. 7,5 kW (Getriebemotor)
Motortyp	Trommelmotor/Getriebemotor
<b>Materialien</b>	
Fördergurt	2-lagig, PVC, längsgerillt
Gurtabtragung	Verzinktes Stahlblech 3 mm

Die Kombination der Maximalwerte ist nicht immer möglich.

# GURTFÖRDERER BM 1130 / BM 1131

Angetrieben

24V

48V

400V

## Abmessungen

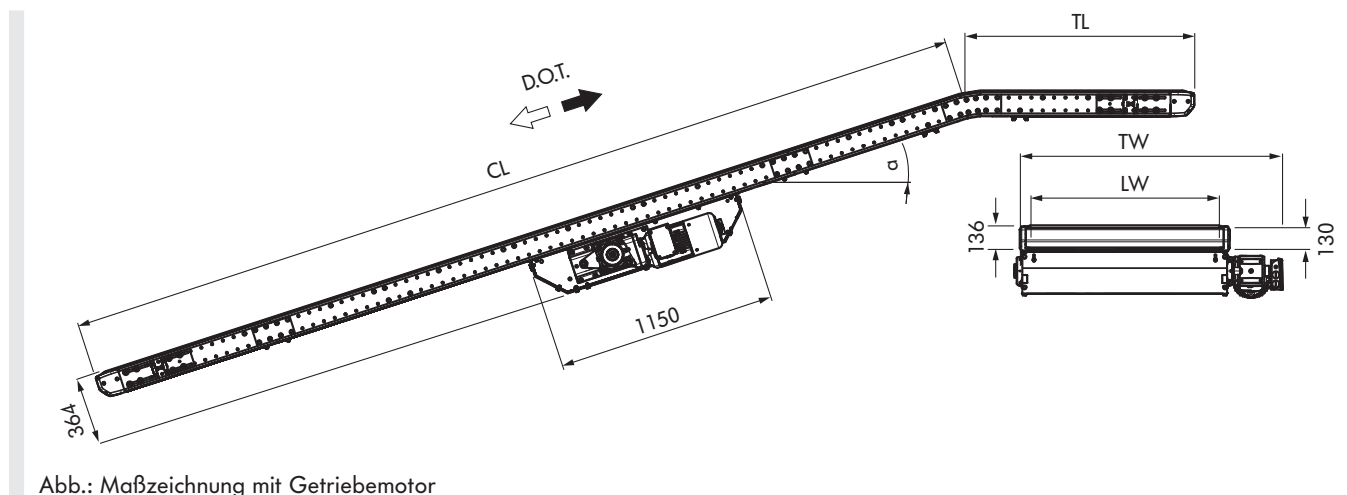


Abb.: Maßzeichnung mit Getriebemotor

BF	Nennbreite	620, 840, 1025, 1225 mm
LW	Lichte Weite	BF
ML	Modullänge	2420 – 16980 mm, abhängig von der Steigung 6° und 9°: max. 16980 mm 12° und 15°: max. 13980 mm 18°: max. 10980 mm
CL	Länge des Steig. oder Gefälleteils	ML – TL
TL	Top-Länge	892 – 1980 mm
TW	Modulbreite	BF + 125 mm (Trommelmotor), BF + 385 mm (Getriebemotor)
HSG	Höhe Seitenführung	150, 300, 600 mm
α	Neigungswinkel	6°/9°/12°/15°/18°



# GURTFÖRDERER BM 1130 / BM 1131 Angetrieben

Gurttörderer

Rollenförderer

Schlüsselprodukte

Zubehör

# GURTFÖRDERER BM 1140 / BM 1141

Angetrieben

24V

48V

400V

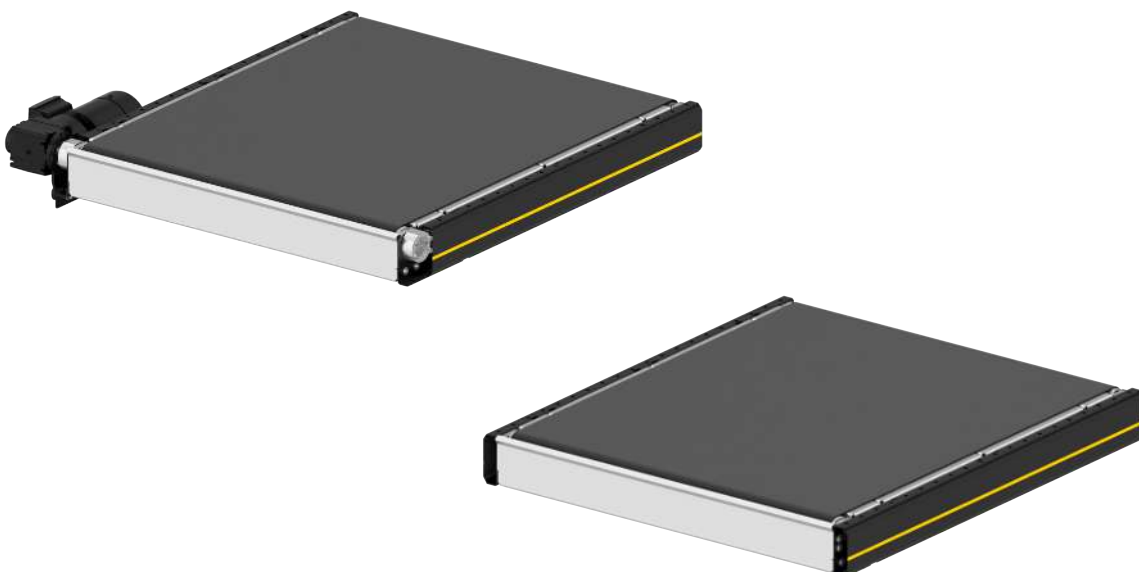
## Produktbeschreibung

Die Taktbandförderer sind für den dynamischen Transport und das Generieren von Lücken zwischen den Produkten geeignet. Die Konstruktion ermöglicht kurze, breite Bänder und eine hohe Beschleunigung der Stückgüter. Durch den Einsatz von Trommelmotoren bietet Interroll ein kompaktes Layout, das sich perfekt für Situationen eignet, in denen der Platz begrenzt ist.

Der Gurtförderer ist erhältlich mit Getriebemotor (BM 1140) und Trommelmotor (BM 1141).

## Lieferumfang

- Modul ist komplett montiert, ggf. in Abschnitte zerlegt
- Stützen und weiteres Zubehör bitte separat bestellen



### Technische Daten

Allgemeine technische Daten	
Max. Traglast	50 kg/m
Fördergeschwindigkeit	0,1 bis 3,0 m/s
Max. elektrische Leistung pro Zone	0,75 kW
Steigung/Gefälle	Nicht geeignet
Umgebungstemperatur	+5 bis +40 °C
Antrieb	
Nennspannung	400 V
Motortyp	Trommelmotor/Getriebemotor

Die Kombination der Maximalwerte ist nicht immer möglich.

### Abmessungen

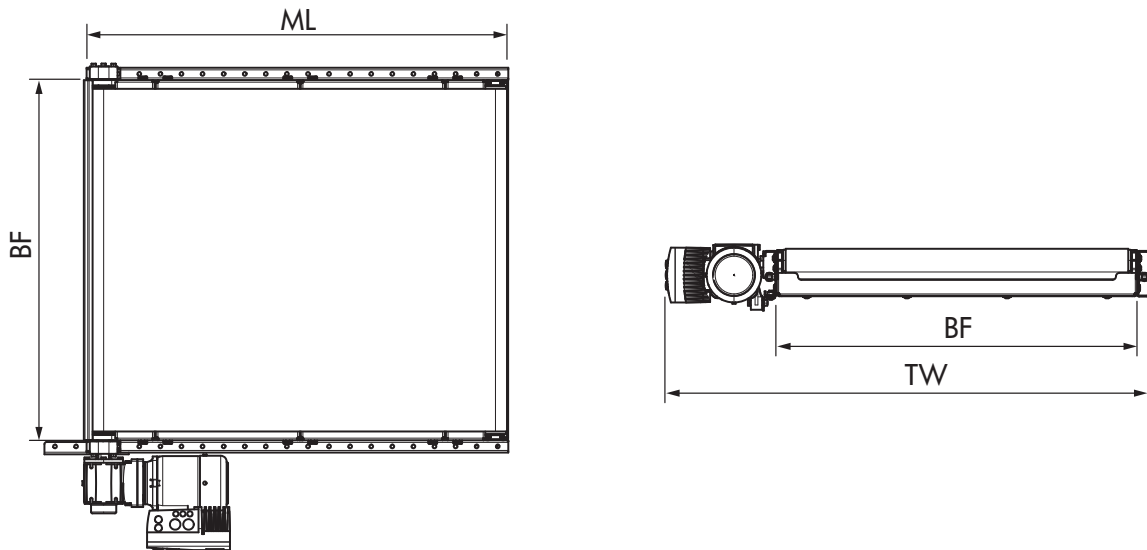


Abb.: Maßzeichnung mit Getriebemotor

BF	Nennbreite	620, 840, 1025, 1225 mm
LW	Lichte Weite	BF
ML	Modullänge	540, 720, 1080, 1440, 1800, 1980 mm
TW	Modulbreite	BF + 100 mm (Trommelmotor), BF + 375 mm (Getriebemotor)
	Höhe Seitenführung	150, 300, 600 mm

# GURTFÖRDERER BM 1150 / BM 1151

Angetrieben

24V

48V

400V

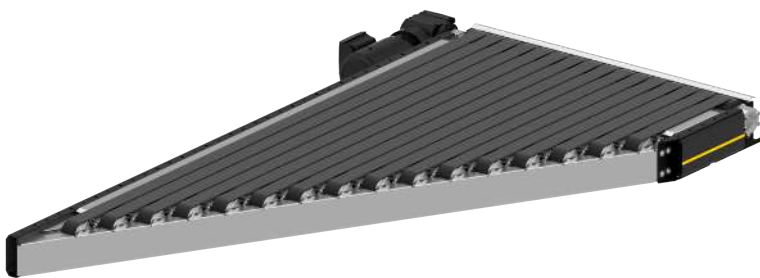
## Produktbeschreibung

Die Streifenband Merge ist ein Förderband mit einer um 30° oder 45° abgewinkelten Verbindungskante. Sie ermöglicht die Zusammenführung von zwei Förderlinien im entsprechenden Winkel. Bei Verwendung zusätzlicher Sortierelemente trennt er auch den Materialstrom.

Der Gurtförderer ist erhältlich mit Getriebemotor (BM 1150) oder Trommelmotor (BM 1151).

## Lieferumfang

- Modul ist komplett montiert und vorverkabelt
- Stützen und weiteres Zubehör bitte separat bestellen



### Technische Daten

Allgemeine technische Daten	
Max. Traglast	50 kg/m
Max. Traglast pro Zone	50 kg
Fördergeschwindigkeit	0,1 bis 3,0 m/s
Max. elektrische Leistung pro Zone	0,75 kW
Steigung/Gefälle	Nicht geeignet
Umgebungstemperatur	+5 bis +40 °C
Einschleuswinkel	30° 45°
Antrieb	
Nennspannung	400 V
Motortyp	Trommelmotor/Getriebemotor

Die Kombination der Maximalwerte ist nicht immer möglich.

# GURTFÖRDERER BM 1150 / BM 1151

Angetrieben

24V

48V

400V

## Abmessungen

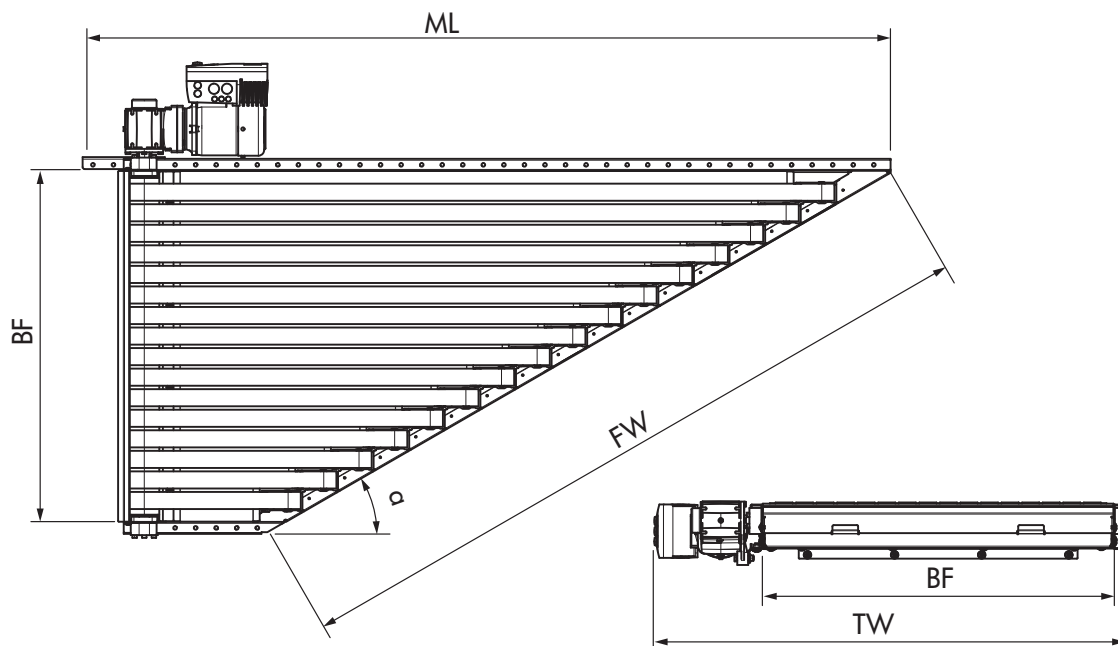


Abb.: Maßzeichnung mit Getriebemotor

BF	Nennbreite	620, 840, 1025, 1225 mm
LW	Lichte Weite	BF
ML	Modullänge	abhängig vom Winkel, siehe nachfolgende Tabelle
TW	Modulbreite	BF + 100 mm (Trommelmotor), BF + 375 mm (Getriebemotor)
FW	Öffnungsbreite	abhängig vom Winkel, siehe nachfolgende Tabelle
$\alpha$	Winkel	30°/45°
	Höhe Seitenführung	150, 300, 600 mm

BF [mm]	Winkel [°]	ML [mm]	FW [mm]
620	30	1595	1380
	45	1105	679
840	30	1992	1820
	45	1335	1287
1025	30	2308	2190
	45	1518	1549
1225	30	2638	2590
	45	1708	1831

# GURTFÖRDERER BM 1150 / BM 1151 Angetrieben

Gurttörderer

Rollenförderer

Schlüsselprodukte

Zubehör

# ROLLENFÖRDERER

## RM 1210

Angetrieben

24V

48V

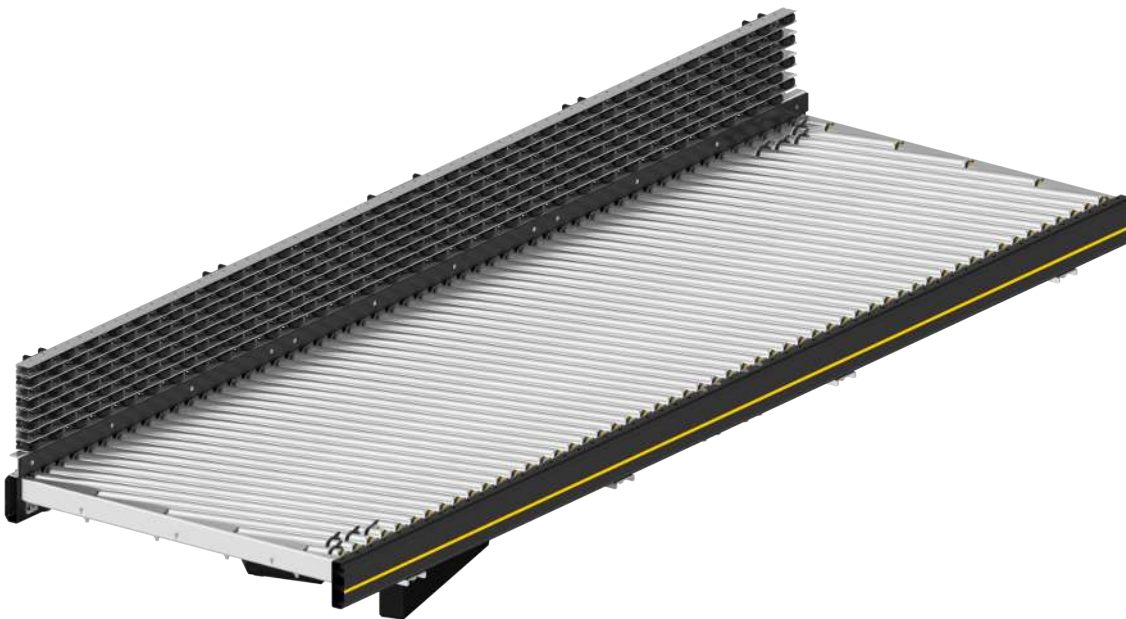
400V

### Produktbeschreibung

Der permanent angetriebene Rollenförderer führt Gegenstände, die quer zur Transportrichtung stehen, auf eine Seite und richtet sie aus. Das senkrecht montierte Ausrichtband basiert auf der bewährten Konstruktion der Modularen Förderplattform MCP, jedoch mit dem robusteren Rahmen der HPP-Plattform.

### Lieferumfang

- Modul ist komplett montiert, ggf. in Abschnitte zerlegt
- Stützen und weiteres Zubehör bitte separat bestellen





## Technische Daten

Allgemeine technische Daten	
Max. Traglast	50 kg/m
Fördergeschwindigkeit	0,2 - 2,5 m/s
Steigung/Gefälle	Nicht geeignet
Umgebungstemperatur	+5 bis +40 °C
Rolle	
Rollentyp	Interroll Serie 1700
Rollendurchmesser	50 mm
Rollenmaterial	Stahl 1,5 mm, verzinkt
Antrieb	
Nennspannung	400 V
Antriebsmedium	Flachriemen (Transport)

Die Kombination der Maximalwerte ist nicht immer möglich.

# ROLLENFÖRDERER

## RM 1210

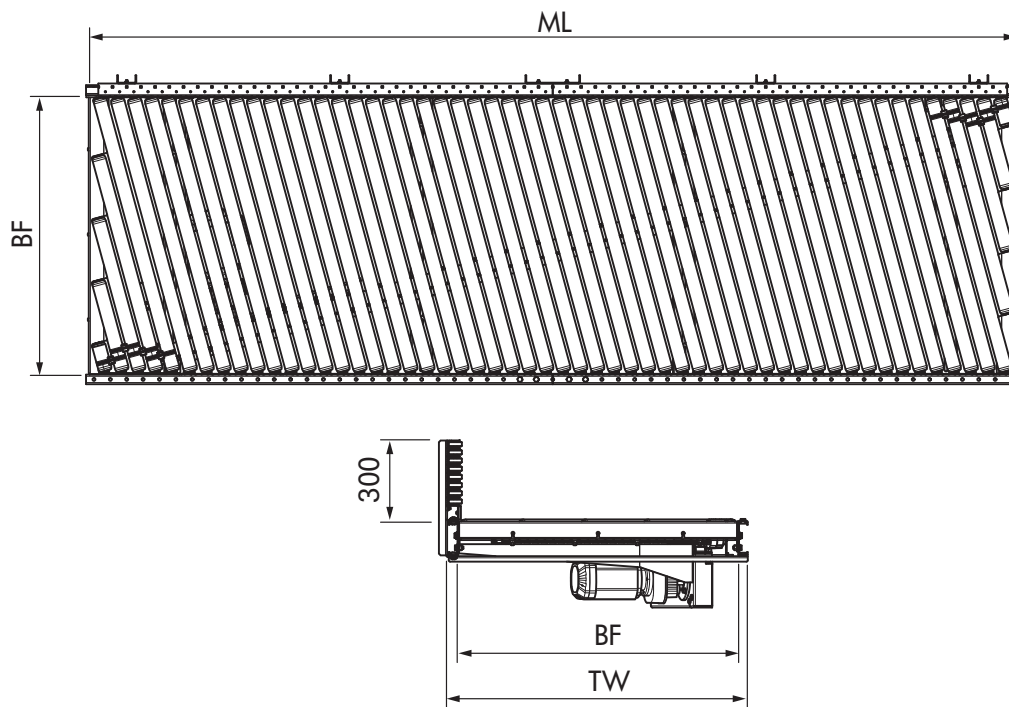
Angetrieben

24V

48V

400V

### Abmessungen



BF	Nennbreite	620, 840, 1025, 1225 mm
LW	Lichte Weite	BF
ML*	Modullänge Transport	max. 4216 mm
TW	Modulbreite	BF + 106 mm
P	Rollenteilung	60 mm
HSG	Höhe Seitenführung	150, 300, 600 mm
	Förderhöhe	338 mm

\*Wird eine Slave-Kurve durch einen geraden Förderer angetrieben, so verringert sich die max. Modullänge um 3000 mm, bei 2 Kurven um 6000 mm.

# ROLLENFÖRDERER RM 1210 Angetrieben



Gurttörderer

**Rollenförderer**

Schlüsselprodukte

Zubehör

# ROLLENFÖRDERER

## RM 1220

Angetrieben

24V

48V

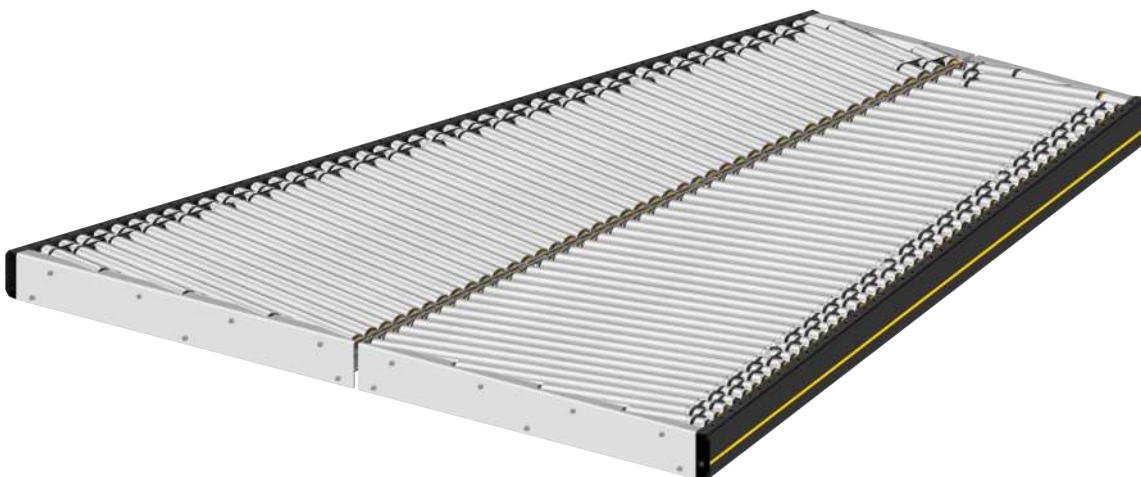
400V

### Produktbeschreibung

Bei der 2-in-1-Merge werden zwei Linien zu einer zusammengeführt. Der bei Interroll bewährte Förderer ist nun in der HPP-Plattform standardisiert. Die Rolle selbst ist schräg montiert und führt die Produkte von links oder rechts auf die Mittellinie des Förderers.

### Lieferumfang

- Modul ist komplett montiert, ggf. in Abschnitte zerlegt
- Stützen und weiteres Zubehör bitte separat bestellen



## Technische Daten

<b>Allgemeine technische Daten</b>	
Max. Traglast	50 kg/m
Fördergeschwindigkeit	0,4 bis 2,0 m/s
Max. elektrische Leistung pro Zone	50 W
Max. elektrische Leistung pro Förderer	500 W
Steigung/Gefälle	Nicht geeignet
Umgebungstemperatur	+5 bis +40 °C
<b>Rolle</b>	
Rollentyp	Interroll Serie 1700
Rollendurchmesser	50 mm
Rollenmaterial	Stahl 1,5 mm
Oberfläche	2 mm PVC
<b>Antrieb</b>	
Nennspannung	48 V
Motortyp	Interroll RollerDrive EC5000
Antriebsmedium	Rundriemen
Übertrieb	Rolle – Rolle
Steuerungsvarianten	MultiControl

Die Kombination der Maximalwerte ist nicht immer möglich.

# ROLLENFÖRDERER

## RM 1220

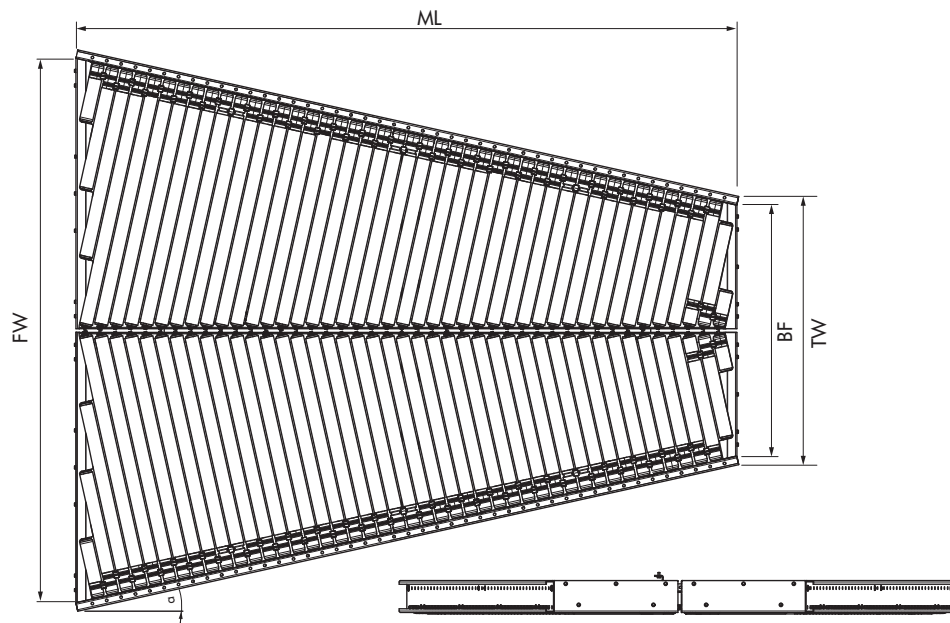
Angetrieben

24V

48V

400V

### Abmessungen



BF	Nennbreite	620, 840, 1025, 1225 mm
LW	Lichte Weite	BF
ML	Modullänge	abhängig von der Ausführung, siehe nachfolgende Tabelle
TW	Modulbreite	BF + 90 mm
FW	Öffnungsbreite	abhängig von der Ausführung, siehe nachfolgende Tabelle
α	Winkel	12,5°
	Höhe Seitenführung	150, 300, 600 mm

Ausführung	BF [mm]	ML [mm]	FW [mm]
BF620 S	620	1789	1410
BF620 L		2240	1610
BF840 S	840	2280	1850
BF840 L		2731	2050
BF1025 S	1025	2702	2220
BF1025 L		3153	2420
BF1225 S	1255	3154	2620

# ROLLENFÖRDERER RM 1220 Angetrieben



Gurttörderer

**Rollenförderer**

Schlüsselprodukte

Zubehör

# SCHLÜSSELPRODUKTE

## BM 1300

Angetrieben

24V

48V

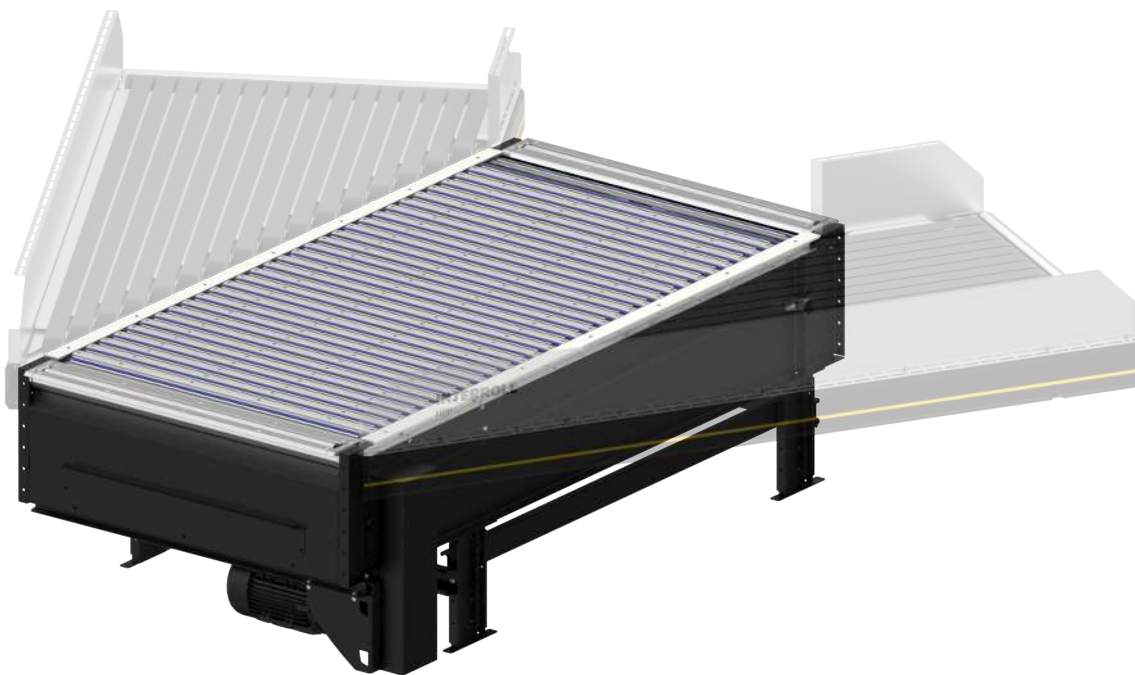
400V

### Produktbeschreibung

Der Multibelt Switch (MBS) ist das Schlüsselement der High Performance Conveyor Platform. Der Ausschleusungsprozess funktioniert nach einem völlig neuen und einzigartigen Prinzip und ermöglicht einen Durchsatz von bis zu 10.000 Stück pro Stunde. Er ergänzt eine Ausschleusung um die Vorteile eines zuverlässigen Gurtförderers und kann auch als Ausrichtförderer eingesetzt werden. Der Multibelt Switch gewährleistet einen stabilen und sicheren Transportprozess von Gütern aller Art. Der Multibelt Switch ermöglicht außerdem die Sortierung der Produkte in mehrere Endstellen.

### Lieferumfang

- Lieferung ohne Gurtförderer (Merge)



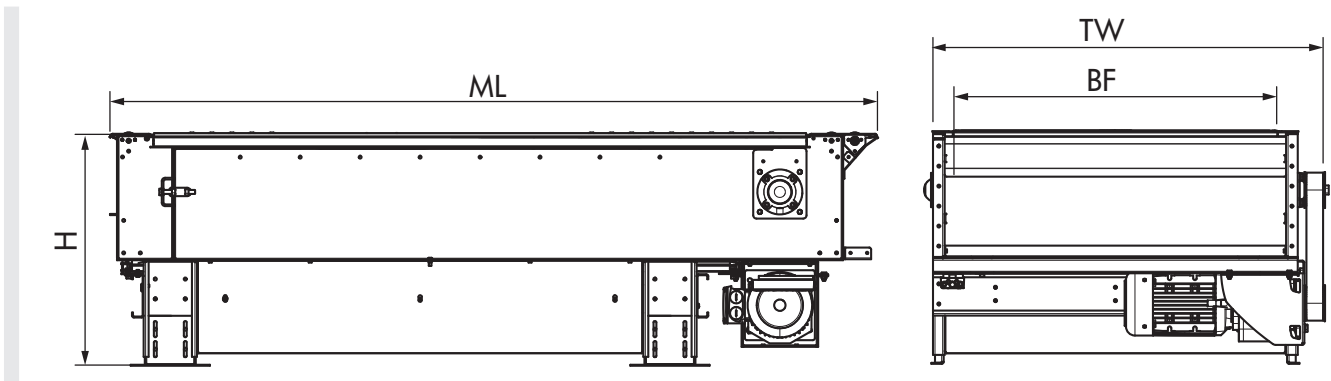


## Technische Daten

<b>Allgemeine technische Daten</b>	
Max. Traglast	50 kg/m
Max. Geschwindigkeit	2 m/s
Ausschleuswinkel	45°
Umgebungstemperatur	+5 bis +40 °C
<b>Aktivierung Transferbewegung</b>	
Pneumatisch	4 bar
<b>Antrieb Fahrmotor</b>	
Nennspannung Fahrmotor	48 V und 400 V
Steuerungsvarianten	Nord Getriebemotor + MultiControl BI

Die Kombination der Maximalwerte ist nicht immer möglich.

## Abmessungen



BF	Nennbreite	840, 1025, 1225 mm
ML	Modullänge	2000 – 5600 mm
	Min. Förderhöhe	700 – 1000 mm

# ZUBEHÖR AC 1900

24V

48V

400V

## Produktbeschreibung

Die Stütze dient der Befestigung der Module auf Fußboden oder Bühnenboden. Der Stützfuß ist stufenlos verstellbar. Eine einfache Höhenverstellung über eine Gewindespindel kann hinzubestellt werden.

## Lieferumfang

- Stufenlose Höhenverstellung mit Gewindespindel optional
- Stütze komplett montiert
- weitere Stützenmodelle auf Anfrage

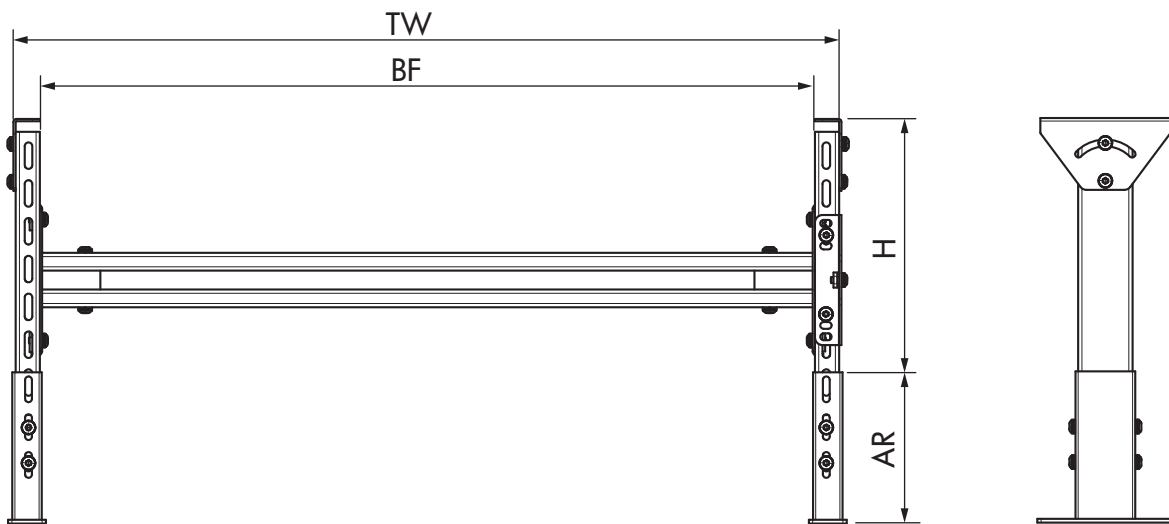


## Technische Daten

### Allgemeine technische Daten

Max. Traglast 80 kg/m

## Abmessungen



H	Höhe	max. 3000 mm
AR	Einstellbereich	$\pm 50$ mm
BF	Nennbreite	620, 840, 1025, 1225 mm



24V

48V

400V

## Sensorkit



Mit Sensoren werden Fördergüter auf den Förderern detektiert und ihre Position bestimmt. Es werden Reflex-Lichtschranken verwendet, die einen Reflektor-Spiegel (Reflektor) gegenüber der Lichtschranke benötigen, um den Lichtstrahl zurückzuwerfen. Das Gehäuse kann mithilfe des Universalträgers auf der Rollenbahn befestigt werden.

Bezeichnung	Abmessungen	Bestellnummer
Sensorkit	250 x 95 x 115 mm (L x B x H)	auf Anfrage

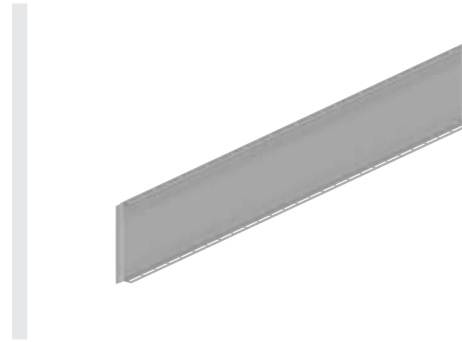
## Reflektorkit



Das Reflektorkit wirft den Lichtstrahl zum Sensor zurück. Das Kit kann direkt auf der Seitenwange befestigt werden.

Bezeichnung	Abmessungen	Bestellnummer
Reflektorkit	250 x 100 x 150 mm (L x B x H)	auf Anfrage

## Seitenführung



Seitenführungen dienen der sicheren Führung des Produktes auf Rollenbahnen und Gurtförderern sowie der zugehörigen Komponenten. Wir bieten die Seitenführungen in einer verzinkten Stahlblechausführung an.

Bezeichnung	Abmessungen	Bestellnummer
Seitenführung	2000 x 35 x 600 mm	auf Anfrage
	2000 x 35 x 300 mm	
	2000 x 35 x 150 mm	
	1000 x 35 x 600 mm	
	1000 x 35 x 300 mm	
	1000 x 35 x 150 mm	
	500 x 35 x 600 mm	
	500 x 35 x 300 mm	
500 x 35 x 150 mm		

Die Abmessungen aller Zubehörteile sind abhängig von der angefragten Ausführung.



Das Interroll Kompetenzzentrum in Sinsheim, Deutschland, in der Nähe von Heidelberg, konzentriert sich auf Module und Subsysteme, die an Schlüsselstellen der internen Logistik eingesetzt werden. Hierzu gehören Rollenförderer und Gurtförderer, Gurtkurven und Quergurtsorter. Im Bereich dieser Produkte ist das Kompetenzzentrum innerhalb der weltweiten Interroll-Gruppe verantwortlich für alle technischen Belange von der Entwicklung über Applikations-Engineering bis zur Produktion und Unterstützung der lokalen Interroll-Betriebe.

Im 15.700 m<sup>2</sup> großen Zentrum wird die gesamte Produktpalette entwickelt und produziert. Dank dieser vertikalen Integration können wir die Qualität unserer Produkte von A bis Z kontrollieren und unseren Kunden maßgeschneiderten technischen Support bieten.

In dem Kundenzentrum befinden sich neben Rollenfördermodulen, Quergurtsortern und anderen wichtigen Produkten für Materialfluss-Systeme auch entsprechende Vorführanlagen. In unserem Interroll Testzentrum können Kunden aus erster Hand die Tests für spezifische Applikationen miterleben, die für neue Projekte maßgeschneidert angefertigt werden.

#### **Interroll Automation GmbH**

Dietmar-Hopp-Str. 3  
74899 Sinsheim  
Deutschland  
+49 (0)7261 938-0

## **RECHTLICHE HINWEISE**

### **Inhalte**

Wir bemühen uns um Richtigkeit, Aktualität und Vollständigkeit der Informationen und haben die Inhalte in diesem Dokument sorgfältig erarbeitet. Ungeachtet dessen bleiben Irrtümer und Änderungen ausdrücklich vorbehalten.

### **Urheberrecht / Gewerblicher Rechtsschutz**

Texte, Bilder, Grafiken und ähnliches sowie deren Anordnung unterliegen dem Schutz des Urheberrechtes und anderer Schutzgesetze. Die Vervielfältigung, Abänderung, Übertragung oder Veröffentlichung eines

Teiles oder des gesamten Inhaltes dieses Dokumentes ist in jeglicher Form verboten. Dieses Dokument dient ausschließlich zur Information und zum bestimmungsgemäßen Gebrauch und berechtigt nicht zum Nachbau der betreffenden Produkte. Alle in diesem Dokument enthaltenen Kennzeichen (geschützte Marken, wie Logos und geschäftliche Bezeichnungen) sind Eigentum der Interroll AG oder Dritter und dürfen ohne vorherige schriftliche Einwilligung nicht verwandt, kopiert oder verbreitet werden.

---

## Über Interroll

Die Interroll Gruppe ist der global führende Anbieter von Lösungen für den Materialfluss. Das Unternehmen wurde 1959 gegründet und ist seit 1997 an der SIX Swiss Exchange gelistet. Interroll beliefert Systemintegratoren und Anlagenbauer mit einem umfassenden Sortiment an plattformbasierten Produkten und Services in den Kategorien „Rollers“ (Förderrollen), „Drives“ (Motoren und Antriebe für Förderanlagen), „Conveyors & Sorters“ (Förderer & Sorter) sowie „Pallet & Carton Flow“ (Fliesslager). Lösungen von Interroll sind bei Express- und Postdiensten, im E-Commerce, in Flughäfen sowie in den Bereichen Food & Beverage, Fashion, Automotive und weiteren Industrien im Einsatz. Das Unternehmen zählt führende Marken wie Amazon, Bosch, Coca-Cola, DHL, Nestlé, Procter & Gamble, Siemens, Walmart oder Zalando zu seinen Nutzern. Mit Hauptsitz in der Schweiz verfügt Interroll über ein weltweites Netzwerk von 35 Unternehmungen und 2.600 Mitarbeitenden (2021).

[interroll.com](https://www.interroll.com)

INSPIRED BY  
EFFICIENCY